



Caractéristiques

Contacteur : Protection ISO 8846. Conçus pour s'adapter soit directement par emboîtement sur les pompes immergées PIRANHA de Shurflo soit à un autre emplacement (suivant l'installation, fixation par 2 vis). En outre, un levier externe permet de mettre en route la pompe afin de tester le bon fonctionnement du contacteur et de la pompe. Deux mètres de câble souple incluant une commande manuelle et automatique. Sans mercure. Intensité maxi admissible : 12 V 10 amp - 24 V 5 amp.

Pompes de cale PIRANHA 357. Carter et turbine en nylon de haute densité. Utilisation intensive. Arbre en inox. Corps moteur étanche. Câble électrique de 2 mètres. Protection ISO 8849. Corps de pompe amovible sur base pivotante. Sortie orientable. Le contacteur de cale Shurflo 471 889 a été spécialement conçu pour s'emboîter sur ce type de pompes.

Modèle	V	A	Débit L/h	Débit à 1 m	Ht (m) refoulement maxi	Ø raccords	Réf AB
380 GPH	12	2	1440	1157	2,2	3/4"	471 869
380 GPH	12	2	1440	1157	2,2	3/4"	182 528
500 GPH	12	2,2	1895	1464	2,2	3/4"	471 870
500 GPH	12	2,2	1895	1464	2,2	3/4"	182 529
700 GPH	12	3,7	2650	2043	3	3/4"	471 871
700 GPH	12	3,7	2650	2043	3	3/4"	182 530
1000 GPH	12	3,9	3785	2861	3,3	1" 1/8	471 872
1000 GPH	12	3,9	3785	2861	3,3	1" 1/8	182 531

Pompe de cale immergée "Heavy Duty"



Série HD. pour utilisation intensive à bord des bateaux professionnels. Construction très robuste en ABS, résistant à la corrosion et aux hydrocarbures. La chambre «parabolique», permet une meilleure circulation de l'eau, mais aussi le refroidissement du moteur. Les impuretés sont ainsi expulsées sans bloquer l'hélice. Le bloc moteur, la chambre et l'embase de fixation sont démontables pour un entretien facile. Livrées avec 90 cm de câbles électriques. Homologuées CE.

Type	V	l/h à 1 m	l/h à 2 m*	A	Fusible A	Ø sortie	Ø mm	H mm	Poids kg	Réf AB
HD1700	12	4920	3591	6	10	1 1/8"	131	165	1,500	428 958
HD1700	24	4920	3591	3,5	4	1 1/8"	131	165	1,500	31 308
HD2000	12	5867	4536	8	12	1 1/8"	131	165	1,540	428 960
HD2000	24	5867	4536	5	5	1 1/8"	131	165	1,540	31 309

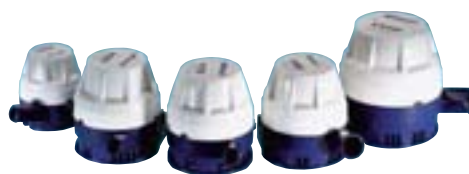
* Au-delà de cette hauteur, le débit décroît rapidement.

Contacteur



Désignation	Réf AB
Contacteur Shurflo avec commande transistorisée de temporisation (pour éviter l'effet de clapot)	471 889
Contacteur Shurflo à flotteur temporisé	472 454

Pompe de cale immergée - Série V



Pompes puissantes, fiables, faciles à installer et à entretenir. Embase permettant le montage sur plancher ou sur cloison, ainsi que l'orientation du raccord de sortie (livrée en standard). Homologuées CE.

Type	V	l/h à 1 m	l/h à 2 m*	A	Fusible A	Ø sortie	Ø mm	H mm	Poids kg	Réf AB
V500	12	1360	756	1,4	2	3/4"	74	84	0,225	22 428
V750	12	2838	1323	2,8	4	3/4"	100	104	0,380	23 475
V750	24	2838	1323	1,4	2	3/4"	100	104	0,380	26 952
V900	12	3400	1890	3,0	4	1"1/8	100	104	0,390	22 430
V1250	12	4725	1890	2,6	4	1"1/8	125	125	0,525	22 431
V1250	24	4725	1890	1,3	3	1"1/8	125	125	0,525	26 953

* Au-delà de cette hauteur, le débit décroît rapidement.

Pompe de cale immergée - Sahara



Gamme de pompe de cale automatique (avec contacteur incorporé) type "SAHARA". Moteur à aimant permanent, câble électrique d'une longueur de 90 cm traité à l'étain pour éviter toute corrosion. Axe inox. Encombrement identique pour tous les modèles. Contacteur incorporé équipé d'une commande manuelle extérieure pour contrôle du bon fonctionnement de la pompe.

Modèle	V	A	Débit		Ht (m) refoulement maxi	Ø raccords	Dim. mm		Réf AB
			L/h	à 1 m L/H			Lg x l x H		
500	12	15	1890	1323	2,7	3/4"	140 x 83 x 102	470 819	
750	12	2,8	2835	2362	4,8	3/4"	140 x 83 x 102	470 818	
750	24	1,5	2835	2362	4,8	3/4"	140 x 83 x 102	477 662	
1100	12	4	4158	3680	3,3	1 1/8"	140 x 83 x 102	470 817	

Pompe de cale - Tsunami



Gamme de pompes de cale type "TSUNAMI" de ATTWOOD garanties 3 ans. Double fixation moteur et plaque support par enclenchement 1/4 de tour. Ensemble pompe-moteur pouvant être interchangeable avec les pompes aératrices Tsunami de même puissance. Axe inox. Encombrement identique pour tous les modèles. Moteur à aimant permanent, câble électrique d'une longueur de 90 cm traité à l'étain pour éviter toute corrosion.

Modèle	V	A	Débit		Ht (m) refoulement maxi	Ø raccords	Dim. mm		Réf AB
			L/h	à 1 m L/H			Ø x H		
500	12	1,5	1890	1512	2,4	3/4" ID	79 - 92	472 082	
800	12	3	3024	2646	4,2	3/4" ID	88 - 112	472 081	
1200	12	3,5	4536	3402	3,3	1-1/8" ID	92 - 111	477 663	
1200	24	1,5	4536	3402	3,3	1-1/8" ID	92 - 111	477 664	



i Le débit de ces pompes diminue quand la hauteur de refoulement augmente.

V	GPH	Litres/heure	A	Ø sortie mm	Dimensions	Hauteur mm	Poids g	Fusible A		Réf AB
<i>Petite pompe à faible encombrement, moteur à aimant permanent</i>										
12	360	1360	2,1	3/4"	Ø 60	89	255	2,5	A	428 653
12	500	1890	1,9	3/4"	Ø 60	89	255	2,5	A	416 165
12	800	3000	2,8	3/4"	Ø 60	92	283	5	A	428 654
24	800	3000	1,3	3/4"	Ø 60	92	283	2,5	A	411 134
<i>Pompe compacte et performante. Moteur à aimant permanent refroidi par air et eau (avec contacteur incorporé)</i>										
12	500	1890	1,9	3/4"	102 x 51	102	370	2,5	B	409 801
12	1000	3800	2,9	1" 1/8	75 x 75	100	400	5	C	416 164

Pompe de cale immergée usage intensif



V	GPH	Litres/heure	A	Ø sortie mm	Ø mm	Hauteur mm	Poids g	Fusible A		Réf AB
<i>Pompe pour service intensif Moteur à aimant permanent refroidi par air et eau</i>										
12	1500	5670	4,8	1"1/8	108	152	1191	9	A	409 073
24	1500	5670	2,3	1"1/8	108	152	1191	4	A	409 268
12	2000	7600	8,4	1"1/8	108	152	1332	15	A	416 010
24	2000	7600	4	1"1/8	108	152	1332	7,5	A	416 011
<i>Pompe à très haute capacité. Roulement à bille, double isolation du moteur</i>										
12	3700	14000	15,5	1"1/2	185	124	2381	25	B	416 664
24	3700	14000	6,9	1"1/2	185	124	2381	15	B	416 665

Pompe de cale immergée automatique



La pompe utilise le principe de mesure de résistance de la turbine par microprocesseur. Elle s'enclenche pour environ une seconde toutes les 2 minutes. Si l'eau est présente, le changement de la résistance de la turbine est capté par le microprocesseur qui continue à pomper jusqu'à ce que toute l'eau soit évacuée. La pompe vérifie ensuite toutes les deux minutes la présence de l'eau. La consommation en mode vérification est minimale. Un flotteur séparé n'est pas nécessaire.

V	GPH	Litres/heure	A	Ø sortie mm	Ø mm	Hauteur mm	Poids g	Fusible A		Réf AB
12	500	1890	1,9	3/4"	60	101	312	2,5		423 582
12	1100	4150	3,3	1" 1/8	60	114	340	6		423 583



Type L-650



Type L2200

En sélectionnant la gamme des pompes submersibles Johnson Pump vous faites le bon choix. La diversité des options de montage, les divers débits de 30 à 250 l/min, le contacteur automatique à clipser permettent de répondre à tous les besoins. Les pompes submersibles Johnson Pump permettent de satisfaire toutes les demandes en matière d'assèchement. Les moteurs à service intensif avec arbre en acier inox (SS2343) et le corps en matériaux thermoplastique résistant garantissent une longévité exceptionnelle à nos pompes. La pose du contacteur automatique Johnson Pump assure la mise en marche automatique de la pompe dès que la présence d'eau est détectée dans la cale. Les pompes de cale submersibles ne sont pas auto-amorçantes et doivent donc être installées au point le plus bas de la cale.

Ø Sortie Pouce (mm)	Volt	A	Débit l/min à 1 M	Observations	Dimensions Ø x Ht mm	Poids Kg	Réf AB
3/4" (19)	12	2,5	49	Cartouche type L450	70 x 112	0,27	473 117
3/4" (19)	12	3,2	61	Cartouche type L650	70 x 112	0,27	473 116
1"1/8" (28)	12	7	100	Hte performance. Cartouche L1600 Hauteur de refoulement 5 m maxi	108 x 149	1,3	473 120
1"1/8" (28)	24	3,5	100	Hte performance. Cartouche L1600 Hauteur de refoulement 5 m maxi	108 x 149	1,3	473 121
1"1/8"	12	7,5	130	Hte performance. Cartouche L2200 Hauteur de refoulement 5 m maxi	108 x 177	2,7	473 119
1"1/2(28-38)							
1"1/8"	24	4,5	130	Hte performance. Cartouche L2200 Hauteur de refoulement 5 m maxi	108 x 177	2,7	473 118
1"1/2 (28-38)							

Pompes de cale immergées



Type L4000



A



B

La pompe de cale à utilisation intensive L4000 est la plus puissante pompe de cale submersible de la gamme développée par Johnson Pump. Equipée d'un robuste moteur, d'une garniture mécanique d'étanchéité, d'un corps en plastique ABS haute résistance et d'un embout de connexion fileté exclusif, la nouvelle L4000 surpasse toutes les autres pompes comparables du marché. L'embase universelle et le choix entre embout 1/2" ou 2" facilitent la pose et l'adaptation à toutes les installations. Toutes les pompes L4000 sont livrées avec un clapet anti-retour optionnel.

Ø Sortie Pouce (mm)	Volt	A	Débit l/min à 1 M	Observations	Dimensions Ø x Ht mm	Poids Kg	Réf AB
1" 1/2 (38)	12	15	164	Hte performance. Cartouche L4000 Hauteur de refoulement 5 m maxi	121 x 216	2,45	473 201
1" 1/2 (38)	24	10	164	Hte performance. Cartouche L4000 Hauteur de refoulement 5 m maxi	121 x 216	2,45	473 200

Accessoires

Contacteur détecteur électronique de niveau d'eau.

Crée un contact quand le niveau atteint 51mm et le coupe quand il redescend à 19 mm. Fonctionne en 12 et 24V, maximum 20 Amp.



473 202

Alarme détecteur électronique de présence d'eau sonore (90db) et visuelle

12V sur tableau avec contacteur 3 positions : Test, marche, arrêt + sonde avec caractéristiques identiques au modèle 473 202.



473 203

Pompe de cale immergée



Bon rapport qualité-prix. Résistance accrue à la corrosion grâce à un joint aluminium traité par électro-déposition. Grande légèreté. Dissipation accrue de la chaleur.

V	GPH	Litres/heure	A	Ø sortie	Ø pompes mm	H mm	Poids g	Fusible A	Réf AB
12	600	2270	5	3/4"	88	135	0,62	7	409 014
24	600	2270	3	3/4"	88	135	0,62	5	409 024
12	1000	3800	5,5	1"1/8	88	135	0,95	7	409 025
24	1000	3800	3,5	1"1/8	88	135	0,95	5	409 041
12	1500	5700	8	1"1/8	121	165	1,25	10	409 042
24	1500	5700	4	1"1/8	121	165	1,25	5	409 048
12	2000	7600	11	1"1/8	121	165	1,35	15	409 049
24	2000	7600	6	1"1/8	121	165	1,35	8	409 050
12	2500	9500	17	1"1/4	132	195	2,1	20	409 051
24	2500	9500	9,5	1"1/4	132	195	2,1	12	409 052
12	3000	11400	18	1"1/4	132	195	2,4	22	409 053
24	3000	11400	9	1"1/4	132	195	2,4	10	409 054

Tableau de commande pour pompe immergée



A



B



C



D



E

Modèle	Nb positions	Spécificités	V	A	Dim. mm	Enc. mm		Réf AB
JABSCO (29140-0000)	3 positions	Lumineux avec fusibles 5 A, 10 A, 20 A, 30 A fournis	12/24 V	-	100 x 60	55 x 45	A	414 572
ATTWOOD	3 positions	-	12 V	10 A	70 x 48	38 x 19	B	13 293
RULE	3 positions	Avec voyant. Fusible 6 x 32 mm non fourni	12 V	20 A	75 x 64	50 x 45	C	409 756
RULE	3 positions	Avec voyant. Fusible 6 x 32 mm non fourni	24 V	20 A	75 x 64	50 x 45	C	411 133
SEAWORLD	3 positions	Avec voyant et fusible 5 A - 6 x 32 mm fourni.	12 V max	20 A	90 x 51	60 x 40	D	416 169
SEAWORLD	3 positions	Avec voyant et fusible 5 A - 6 x 32 mm fourni.	12 V max	20 A	90 x 51	60 x 40	D	439 659
-	3 positions	Avec buzzer. 3 voyants de surveillance et fusible de protection (6 x 32mm)	12 V	10 A	115 x 63	90 x 40	E	13 262
							E	13 262

Contacteur de niveau Hydro-Air



Avec ce contacteur JABSCO, aucune pièce mobile ou électrique n'est immergée. La cloche d'air, fixée dans la cale, est reliée par un flexible à un commutateur qui peut être placé jusqu'à 3 mètres au-dessus.

12 V	20 A	(59400-0012)		415 964
24 V	10 A	(59400-0024)		415 967

Contacteur à flotteur



A



B



C

Contacteur Rule 35 "A-Matic"	12/32 V - 14 A - 110 x 38 x H 51 mm		A	416 163
Couvercle de protection	158 x 55 x H 85 mm		A	408 994
Contacteur Rule 37 "Super"	12/32 V - 20 A - 125 x 51 x H 51 mm		B	416 666
Couvercle de protection	145 x 58 x H 74 mm		B	402 065
Contacteur compact "Plus 40"- Avec crépine	Sortie de câble sur le dessus 12/32 V 124 x 64 x Hauteur 70 mm		C	428 652

Contacteur à flotteur



A



B

Caractéristiques

Contacteur : Protection ISO 8846. Conçus pour s'adapter soit directement par emboîtement sur les pompes immergées PIRANHA de Shurflo soit à un autre emplacement (suivant l'installation, fixation par 2 vis). En outre, un levier externe permet de mettre en route la pompe afin de tester le bon fonctionnement du contacteur et de la pompe. Deux mètres de câble souple incluant une commande manuelle et automatique. Sans mercure. Intensité maxi admissible : 12V 10 amp - 24V 5 amp.

Contacteur à micro-switch. Peut être installé sur une surface inclinée jusqu'à 24°. 12/32 V - 12 A.	Seul - 98 x 108 x H 35 mm		A	409 667
Contacteur à micro-switch. . Peut être installé sur une surface inclinée jusqu'à 24°. 12/32 V - 12 A.	Avec capot de protection 98 x 133 x H 73 mm		B	424 077
Contacteur Shurflo avec commande transistorisée de temporisation (pour éviter l'effet de clapot)				471 889
Contacteur Shurflo à flotteur temporisé				472 454

Contacteur



A



B

34-36303 Contacteur détecteur électronique de niveau d'eau. Crée un contact quand le niveau atteint 51mm et le coupe quand il redescend à 19 mm. Fonctionne en 12 et 24V, maximum 20 Amp.

A

473 202

34-72303 Alarme détecteur électronique de présence d'eau sonore (90db) et visuelle, 12V sur tableau avec contacteur 3 positions : Test, marche, arrêt + sonde avec caractéristiques identiques au modèle 473 202.

A

473 203

34-72303 Alarme détecteur électronique de présence d'eau sonore (90db) et visuelle, 24V sur tableau avec contacteur 3 positions : Test, marche, arrêt + sonde avec caractéristiques identiques au modèle 473 202.

A

475 564

Contacteur à flotteur



A



B

Contacteur plastique à bille	12 V - 15 A maxi - 116 x 72 x H 55 mm		A	411 975
Déclencheur à flotteur au mercure ABS blanc	15 A maxi - 120 x 57 x H 60 mm		B	417 677

Pompe de cale à main Gusher Urshin - WHALE



Type	Débit litre/mn	Débit coup	Ø sortie mm	Long. HT mm	Hauteur HT mm	Pr. HT mm	Réf AB
Gusher Urshin sortie verticale	45	0,60 L	25	247	228	108	404 821
Gusher Urshin sortie latérale	68	0,80 L	38	247	177	140	404 822
Gusher Urshin passe-pont	68	0,80 L	38	247	354	169	404 820

Pièces détachées pour pompes de cales à main Gusher Urshin

Passe cloison plastique	424 600
Kit de réparation avec diaphragme pour eau et hydrocarbures	421 744

Pompe de cale à main Viking



Corps en polypropylène, arbre en inox, membrane en nitrile. Levier en aluminium anodisé.



Type	Débit litre / mn	Ø connexions	Ø pompe mm	Largeur mm	Hauteur mm	Réf AB
Viking sur pont	90	1 " (25,4 mm)	164	253	133	473 901
Viking sur pont	90	1.1/2" (38 mm)	164	253	133	473 902
Viking avec passe pont	90	1 " (25,4 mm)	164	253	133	473 899
Viking avec passe pont	90	1.1/2" (38 mm)	164	253	133	473 900

Pompe de cale à main Gusher Titan - WHALE

Peut être montée avec sorties latérales ou verticales, horizontalement ou verticalement.



Type	Débit litre/mn	Débit coup	Ø sortie mm	Long. HT mm	Hauteur HT mm	Pr. HT mm	Réf AB
Gusher Titan. Nylon et inox	103	1,48	38	236	441	155	413 139
Même modèle avec passe-pont	103	1,48	38	236	278	192	413 138

Pièces détachées pour pompes de cales à main Gusher Titan

Kit de réparation	414 715
-------------------	---------

Pompe de cale à main Gusher 30 - WHALE

2 diaphragmes. Montage à plat. Résistante aux hydrocarbures. Gros débit.



Type	Débit litre/mn	Débit coup	Ø sortie mm	Long. HT mm	Hauteur HT mm	Pr. HT mm	Réf AB
Gusher 30. Alu laqué blanc	180	2,35	38	265	306	233	418 345

Pièces détachées pour pompes de cales à main Gusher 30

Passe-pont	418 562
Kit joints	423 830

Pompe de cale à main type MK5

Noire. Poignée amovible. Sorties orientables. Membrane nitrile pour hydrocarbures.



Type	Débit litre/mn	Débit coup	Ø sortie mm	Long. HT mm	Hauteur HT mm	Pr. HT mm	Réf AB
Pompe MK5	56	0,94	38	169	187	139	102 314

Autres pièces détachées pour pompes de cales à main WHALE

Kit de réparation Gusher 8 MK3 avec diaphragme néoprène	404 909
Kit de réparation Gusher Gallery MK2	404 928
Kit de réparation pour Gusher 25	409 138

Pompe de cale à main "Amazon Universal"



Montage sur cloison, à travers cloison, sur pont, à travers pont (avec kit passe-pont optionnel). La direction du flux peut être changée de 180°. Des coudes d'entrées et de sorties optionnels à emboîter, pivotant de 360°. Sa configuration unique permet d'opérer tant de l'intérieur que de l'extérieur de la cabine (avec kit passe-pont optionnel). Nettoyage aisé. Poignée de sécurité amovible inox. Tout particulièrement indiquée pour l'utilisation avec réservoirs de rétention. Membrane néoprène.

Tvoe	Débit litre/mn	Débit coup	Ø sortie mm	Long. HT mm	Hauteur HT mm	Prof. HT mm	H aspi m	Réf AB
Pompe Universal	100	1,1	38	240	240	150	3	419 415

Accessoires

Passe-pont optionnel	419 540
Coude d'adaptation à emboîter	427 931
Support + fixation levier	429 418
Levier	429 376
Kit d'entretien. Contient : 1 valve d'entrée n° 2 - 3 vis n° 11 1 diaphragme n° 7 8 vis n° 10 - 1 rondelle n° 12 - 1 clips n° 13 1 axe n° 17 - 1 valve de sortie n° 18.	422 320

Pompe de cale à main "Amazon Bulkhead"



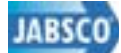
Montage sur cloison ou sur le pont. Position des raccords d'entrée/sortie variable. Poignée de sécurité amovible inox. Membrane nitrile.

Type	Débit litre/mn	Débit coup	Ø sortie mm	Long. HT mm	Hauteur HT mm	Prof. HT mm	H aspi m	Réf AB
Pompe Bulkhead	45	0,50	25	180	200	120	4	419 413

Accessoires

Levier (29267 - 1000)	429 376
Kit entretien : 1 valve de sortie n° 2 - 1 diaphragme n° 5 - 3 vis n° 7 - 1 valve d'entrée n° 15 - 1 rondelle n° 17	423 577

Pompe de cale à main "Amazon Thrudeck"



Pour montage à travers pont ou à travers cloison. 16 positions possibles des raccords par rapport au corps de pompe. Le desserrage d'une seule vis permet d'évacuer les débris et de replacer le corps de pompe dans n'importe quelle position (rotation de 360° par rapport à la poignée). Poignée de sécurité amovible inox. Membrane nitrile. Pompe avec poignée amovible, couvercle et kit passe-pont permettant 4 positions de montage différentes.

Type	Débit litre/mn	Débit coup	Ø sortie mm	Long. HT mm	Hauteur HT mm	Prof. HT mm	H aspi m	Réf AB
Pompe. Sortie Ø : 25 mm	50	0,56	25	250	110	120	5	419 414
Pompe. Sortie Ø : 38 mm	50	0,56	38	250	110	120	5	409 829

Accessoires

Levier	429 376
Kit entretien : 2 vis n° 8 - 2 valves n° 10 - 1 écrou n° 13 - 1 diaphragme n° 15 - 1 vis n° 18	423 580

Pompe de cale à main "Amazon Warrior"



Montage sur pont ou à travers pont (avec kit passe-pont et étrier optionnel). Corps en alliage léger, robuste et tout particulièrement adapté aux utilisations professionnelles et de sauvetage. Double diaphragme nitrile, permettant à chaque côté de la pompe de fonctionner indépendamment. Poignée haute résistance de 45 cm. Membrane nitrile. Double effet.

Type	Débit litre/mn	Débit coup	Ø sortie mm	Long. HT mm	Hauteur HT mm	Prof. HT mm	H aspi m	Réf AB
Pompe Warrior	135	1,5	38	355	240	200	5,50	419 416

Accessoires

Passe-pont optionnel	419 540
Etrier de fixation sous le pont optionnel	419 733
Kit entretien. Contient : 1 rondelle n° 3 - 2 diaphragmes n° 11 - 2 rondelles n° 14	423 578

Pompe à piston



Plastique avec tuyau 1 m.	Lg : 350 mm. Ø : 50 mm	403 777
Plastique avec tuyau 1 m.	Lg : 500 mm. Ø : 50 mm	27 074
Plastique avec tuyau 1 m.	Lg : 630 mm. Ø : 50 mm	27 075
Plastique avec tuyau 1 m.	Lg : 790 mm. Ø : 50 mm	27 076

Accessoires

Clips-pince support pour tube Ø : 50 mm	16 707
---	--------



Caractéristiques

Principe de fonctionnement.

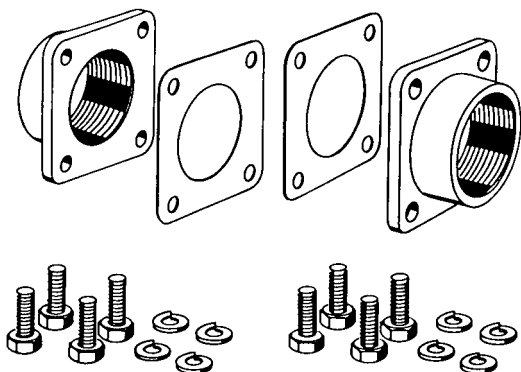
- Lorsque les palettes de la turbine se redressent en perdant le contact avec la came, un vide se crée et aspire le liquide dans la pompe. (Schéma 1)
- La turbine transporte le liquide de l'embout d'entrée de la pompe à l'embout de sortie. Grâce à leur conception, les turbines souples peuvent déplacer des corps solides de relative importance. (Schéma 2)
- Quand elles entrent à nouveau en contact avec la came, les palettes de la turbine se recourbent et le liquide est évacué de la pompe en flot continu. Pour pomper les liquides en sens inverse, il suffit d'inverser le sens de rotation de la pompe. (Schéma 3).

Pour l'assèchement de cale et le lavage de pont à grand débit, aucune pompe ne concurrence les pompes Johnson à embrayage électromagnétique. Egalement efficaces dans l'utilisation d'urgence comme la lutte contre l'incendie.

Série	Ø Sortie	*Débit l/min	Poids Kg	Dimensions Lg x lg x Ht à l'axe en mm	Réf AB
F35B-8-3/8"	3/8"	16	0,5	109 x 80 x 30	A 473 150
F4B-8-3/8"	3/8"	30	0,8	111 x 80 x 50	A 473 149
F5B-8-3/4"	3/4"	46	1,6	151 x 106 x 50	A 473 148
F7B-8-1"	1"	107	1,9	170 x 120 x 50	A 473 147
F7B-5001-1"	1"	107	5,8	156 x 120 x 93	B 473 143
F8B-5001-1.1/2"	1.1/2"	279	9,9	225 x 160 x 124	B 473 144
F9B-5600-2"	2"	376	13,2	290 x 192 x 157	B 473 145
F8B-3000-VF-	Brides 1.1/2"	279 1.1/2"	7,6	255 x 152 x 154	C 473 146

* à 2000trs/minute.

Accessoires pompes à entraînement mécanique



L'embrayage électromagnétique permet la mise en marche de la pompe à tous moments par simple action sur un bouton poussoir sans qu'il soit nécessaire d'être à proximité de la pompe.

Combiné à un contacteur à dépression (spécialement conseillé pour une utilisation comme pompe de cale), l'embrayage débraye la pompe dès qu'elle commence à aspirer de l'air, empêchant ainsi tout fonctionnement à vide et les dommages qui s'en suivraient. Les pompes avec commande automatiques sont disponibles avec raccords de 1" à 2.1/2" (20 L/mn à 625 L/mn), avec embrayage 12 ou 24 Volts. Les pièces d'usure sont faciles à remplacer et des kits d'entretien sont disponibles pour tous les modèles standards.

Caractéristiques

L'embrayage comprend : 1 poulie Ø extérieur 178 mm 1 ou 2 gorges. Alésage conique, 1 bobine 12 ou 24V à 2 sorties isolées de la masse, bobinage noyé dans la résine insensible à l'humidité.

Accessoires

	Réf. Johnson	Réf AB
1 bride 1.1/2" BSP Type C	09-43112	473 197
Poulie à embrayage électromagnétique 12V - 2 gorges - 13 mm	0.3454.001	473 153
Poulie à embrayage électromagnétique 24V - 2 gorges - 13 mm	0.3454.002	473 154
Poulie à embrayage électromagnétique 12V - 1 gorge - 17 mm	0.3454.003	473 151
Poulie à embrayage électromagnétique 24V - 1 gorge - 17 mm	0.3454.004	473 152

Type B et C

Pompe mécanique avec poulie



Pompe auto-amorçante pour eau jusqu'à 70°, incendie ou transfert de gasoil. Corps et turbine en bronze, arbre en inox AISI 316. Série Nautic : fournie avec poulie double (embrayage direct).

Série	Ø Entrée/ Sortie mm	Hauteur aspiration m	Hauteur de refoulement m	Débit l/min	Poids Kg	Dimensions Lg x lg x Ht mm	Réf AB
Nautic 025	25	6	18	60	4,1	195 x 140 x 116	473 024
Nautic 030	30/35	6	18	75	5,7	218 x 157 x 175	473 022
Nautic 040	40/45	6	22	120	7,4	245 x 157 x 175	473 020
Nautic 050	50	6	30	230	12,8	298 x 188 x 225	473 225

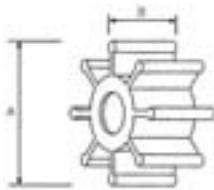
Pompe électromécanique



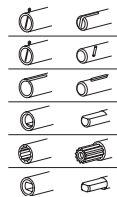
Série Spécial-FM : fournie avec poulie double et embrayage électromagnétique. Sur demande débit jusqu'à 500 litres/minute (Nous consulter).

Série	Ø Entrée/ Sortie mm	Hauteur aspiration m	Hauteur de refoulement m	Débit l/min	Poids Kg	Dimensions Lg x lg x Ht mm	Réf AB
Spécial-030FM	30/35	6	18	75	9,8	256 x 150 x 175	473 017
Spécial-040FM	40/45	6	22	120	10,3	288 x 150 x 175	473 019
Spécial-050FM	50	6	30	230	16	345 x 185 x 225	473 026

Turbines de pompes



Axe / goupille {A,B,C} / Axe M^lplat {D} / Axe / rainure {E}



- A** Axe à goupille
- B** Axe à goupille
- C** Axe à goupille
- D** Axe méplat
- E** Axe à rainure
- F** Axe double méplat

Turbines Jabsco. Effectuer votre choix suivant le type d'axe, le nombre de pales et des dimensions A & B. Le Kit comprend la turbine et le joint de plaque.

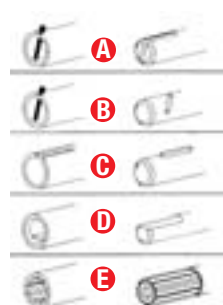
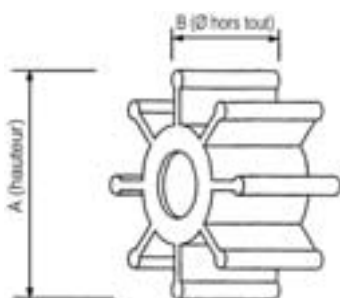
Désignation	Type axe	Nombre de pales	Ø Axe	A mm	B mm	Code jabsco	Réf AB
Kit turbine + joint	A	6	13	40	19	22405-0001	415 917
Turbine seule	A B	10	13	51	22	18673-001	412 247
Turbine seule	C	6	13	51	22	22799-0001B	421 716
Turbine seule	C	12	16	65	41	18948-0001B	426 098
Turbine seule	D	6	6	51	22	7273-0001B	409 226
Turbine seule	D	6	8	32	12	1414-0003B(*)	419 442
Kit turbine + joint	D	6	8	32	12	1414-0003B(*)	415 906
Kit turbine + joint	D	6	8	32	12	21414-0001B	415 912
Kit turbine + joint	D	6	8	51	22	6303-0003(*)	415 411
Turbine seule	D	6	8	51	22	7273-0003B(*)	419 979
Turbine seule	D	8	8	32	12	14750-0003(*)	404 528
Turbine seule	D	10	8	41	19	9200-0023(*)	402 105
Turbine seule	F	12	25	95	89	17370-0001B	426 208
Kit turbine + joint	A B	6	13	51	22	415 949	415 949
Kit turbine + joint	E	8	16	65	51	920-0001B	415 390
Turbine seule	E	12	25	95	63	17935-0001B	420 089
Turbine seule	E	12	25	95	89	17936-0001B	420 088

(*) nitrile



Accessoires

• Extracteur de turbine de Ø 57 à 65 mm	417 289
• Extracteur de turbine de Ø 76 à 127 mm	417 290



- A** Axe à goupille
- B** Axe à goupille
- C** Axe à clavette extérieure
- D** Axe méplat
- E** Axe à rainure

Le système de refroidissement demande la plus grande vigilance. Remplacer la turbine tous les ans. La turbine est une pièce de sécurité très importante. Elle fait circuler l'eau à travers le circuit de refroidissement du moteur. N'oubliez jamais qu'une turbine doit être remplacée chaque année. Toujours utiliser une turbine d'origine Johnson pour être certain qu'elle s'adaptera parfaitement sur votre pompe et vous apportera la fiabilité souhaitée.

i * Ces turbines Johnson sont fournies avec leur joint.

Type axe	Ø axe	Nb pales	A (mm)	B (mm)	Type de pompe mm	Réf. Johnson	Matière	Réf AB
D	6	8	35	12,7	F2	09-1077B-9	Nitrile	473 093
D	6	8	45	12,8	F3	09-1052S-9	Nitrile	473 092
A B	6	10	40	19	F35*	09-806B-1	Néoprène	473 091
A B	6	12	40	19	F35*	09-808B-1	Néoprène	473 113
A B	6	12	51	22	F4*	09-810B-1	Néoprène	473 112
A B	6	12	51	22	F4	09-810B-9	Nitrile	473 111
A B	6	13	51	22	F4*	09-1026B-1	Néoprène	473 110
A B	6	13	51	22	F4	09-1026B-9	Nitrile	473 109
D	6	8	51	22	F4	09-824P-9	Nitrile	473 108
C	12	16	57	31,5	F5	09-801B	Néoprène	473 107
C	12	20	57	31,5	F5	09-804B-9	Nitrile	473 106
E	12	16	57	31,5	F5*	09-1027B-1	Néoprène	473 192
E	12	16	57	31,5	F5	09-1027B-9	Nitrile	473 105
E	12	16	57	48,2	F6*	09-812B	Néoprène	473 104
E	8	16	65	50,2	F7*	09-1028B	Néoprène	473 103
E	8	16	65	50,2	F7	09-1028B-9	Nitrile	473 102
E	12	25	65	80	F75	09-821B	Néoprène	473 100
E	11	25	95	63	F8	09-819Ba	Néoprène	473 099
E	11	25	95	63	F8	09-819B-9	Nitrile	473 098
E	9	25	95	63	F8	09-1029B	Néoprène	473 097
E	9	25	95	88,8	F9	09-802B	Néoprène	473 096
E	12	25	95	88,8	F9	09-814B	Néoprène	473 095
E	12	25	95	130	F95	09-820B	Néoprène	473 101

Turbines



Présentoir rotatif en libre service sous skinpack de 10 modèles de turbines de rechange parmi les plus employées. Dimensions : 750 mm de hauteur (avec bandeau).

Caractéristiques

Le présentoir comprend :

- 1 guide des turbines avec représentation du profil de toutes les turbines à l'échelle 1.
- Turbines présentées :
5 x 473 091 ; 5 x 473 113 ; 5 x 473 112 ; 5 x 473 110
5 x 473 107 ; 5 x 473 192 ; 5 x 473 103 ; 5 x 473 092
5 x 473 093 ; 5 x 473 108

	Matière	Réf AB
Présentoir de turbines		473 094
09-806 B-1	MC97 (new neoprène)	473 091
09-808 B-1	MC97 (new neoprène)	473 113
09-810 B-1	MC97 (new neoprène)	473 112
09-1026 B-1	MC97 (new neoprène)	473 110
09-801B	Neoprène	473 107
09-1027B-1	MC97 (new neoprène)	473 192
09-1028B	Neoprène	473 103
09-1052S-9	Nitrile	473 092
09-1077B-9	Nitrile	473 093
09-824P-9	Nitrile	473 108

Pompe Mini-Puppy



Pièces détachées

Kit service	SK374-0003	404 362	Garniture	SP2701-52	420 102
Joint Couvercle	X5251-049	416 999	Vis couvercle	SP1004-09	420 103
Turbine nitrile	1414-0003B	419 442	Couvercle	9328-0200	

Désig.	Ampères	Fusible	H aspi (m)	H refoul. (m)	Débit l/h	Dim. (mm)	Ø entrée	Ø sortie	Poids (kg)	Série	Volt	Réf. Jabsco	Réf AB
Mini-Puppy	6/3	10	1,50	2	420	163 x 119 x 84,5	12,5 mm flex.	12,5 mm flex.	2,2	Mini-Puppy-	12 V	23620 4003	417 048
Mini-Puppy	6/3	5	1,50	2	420	163 x 119 x 84,5	12,5 mm flex.	12,5 mm flex.	2,2	Mini-Puppy-	24 V	23620 4103	417 049

Pompe Water-Puppy 2000



Pièces détachées

Kit service	SK224	419 866	Couvercle	9328	414 203
Joint Couvercle	X5251-049	416 999	Vis couvercle	SP1004-09	420 103
Garniture	SP2701-52	420 102	Came	2907-0001	

Désig.	Ampères	Fusible	H aspi (m)	H refoul. (m)	Débit l/h	Dim. (mm)	Ø entrée	Ø sortie	Poids (kg)	Série	Volt	Réf. Jabsco	Réf AB
Water-Puppy	13/7,5	15/10	1,20	3	2000	190 x 120 x 80	int. 1/2" BSP ext.1"	int. 1/2" BSP ext.1"	3	Water-Puppy 2000-	12 V	23680 4003	402 454
Water-Puppy	13/7,5	15/10	1,20	3	2000	190 x 120 x 80	int. 1/2" BSP ext.1"	int. 1/2" BSP ext.1"	3	Water-Puppy 2000-	24 V	23680 4103	402 459

Pompe Maxi-Puppy 3000



Pièces détachées

Kit service	SK224-01	419 887	Vis couvercle	SP1004-09	420 103
Joint Couvercle	X5251-049	416 999	Came		414 202
Turbine nitrile	7273-0003B	419 979	Moteur 12 V		414 035
Garniture	SP2701-52	420 102	Moteur 24 V		422 051
Couvercle	9328	414 203			

Désig.	Ampères	Fusible	H aspi (m)	H refoul. (m)	Débit l/h	Dim. (mm)	Ø entrée	Ø sortie	Poids (kg)	Série	Volt	Réf. Jabsco	Réf AB
Maxi-Puppy	21/11	25/15	2,40	3	2640	220 x 120 x 90	25 mm 1/2" mâle	25 mm 1/2" mâle	3,6	Maxi-Puppy 3000-	12 V	23610 3003	402 453
Maxi-Puppy	21/11	25/15	2,40	3	2640	220 x 120 x 90	25 mm 1/2" mâle	25 mm 1/2" mâle	3,6	Maxi-Puppy 3000-	24 V	23610 3103	402 457

Pompe Utility-Puppy 3000



Pièces détachées

Pompe		429 012	Couvercle	23825-0000	411 146
Joint Couvercle	X4020-257A	411 147	Vis couvercle	X3001-147	414 854
Turbine nitrile	7273-0003B	419 979	Came	53023-0030	411 148
Garniture	SP8021-0301	411 150	Moteur 12 V		415 971

Désig.	Ampères	Fusible	H aspi (m)	H refoul. (m)	Débit l/h	Dim. (mm)	Ø entrée	Ø sortie	Poids (kg)	Série	Volt	Réf. Jabsco	Réf AB
Utility-Puppy	21/11	25/15	2,40	3	2600	220 x 120 x 90	3/4" BSP	3/4" BPS	4	Utility-Puppy 3000-	12 V	23620 2213	429 012
Utility-Puppy	21/11	25/15	2,40	3	2600	220 x 120 x 90	3/4" BSP	3/4" BPS	4	Utility-Puppy 3000-	24 V	23620 2313	429 013

Pompes de transfert électriques



A



B



C

Pompes de cale, lavage de pont, évacuation de douche ou d'évier, circuit d'eau douce, circuit de réfrigération, transfert de fuel, séparation eau/huile, vidange de moteur, etc. Ne pas utiliser pour le pétrole et ses dérivés volatils, ni pour les solvants (risque d'incendie). Pompes corps bronze, (corps plastique sur le modèle F2P10-19), turbine flexible nitrile résistante aux huiles.

Type	Volt	A	Débit l/min	Ø Entrée/Sortie	Dimensions Lg x lg x Ht mm	Poids Kg	Réf AB
F2P10-19	12	8	15	Raccords pr tuyau Ø int. 1/2" (13 mm)	172 x 117 x 78	1,6	A 473 142
F2P10-19	24	4	15	Raccords pr tuyau Ø int. 1/2" (13 mm)	172 x 117 x 78	1,6	A 473 141
F3B-19	12	8	16	Filetage femelle 3/8" BSP	170 x 100 x 82	2	B 473 140
F3B-19	24	4	16	Filetage femelle 3/8" BSP	170 x 100 x 82	2	B 473 139
F4B-19	12	15	47	Filetage femelle 1/2" BSP ou tuyau Ø intérieur 1" (25 mm)	202 x 120 x 90	3	C 473 138
F4B-19	24	8	47	Filetage femelle 1/2" BSP ou tuyau Ø intérieur 1" (25 mm)	202 x 120 x 90	3	C 473 137
F5B-19	12	25	55	Filetage femelle 3/4" BSP	258 x 131 x 120	8	473 136
F5B-19	24	13	55	Filetage femelle 3/4" BSP	258 x 131 x 120	8	473 135

Pompes de circulation d'eau



Gamme de pompes centrifuges compactes à entrainement magnétique CM10P7-1 et CM30P7-1, combinant un débit important et une faible consommation électrique. Ce sont les pompes de circulation d'eau douce idéales pour les systèmes de chauffage ou de refroidissement. Pompe CO90P5-1 ultra robuste pour une utilisation intensive, avec garniture mécanique et moteur conçu pour une utilisation continue. Elles peuvent être utilisées sans problème pour de l'eau chaude (jusqu'à 100°).

Ø Ent/Sortie Pouce (mm)	Volt	Débit l/min	Désignation	Dimensions Lg x lg x Ht mm	Poids Kg	Réf AB
5/8" (16)	12	15	Pompe CM10P7-1 (protection IP67)	177 x 68 x 85	0,53	473 132
5/8" (16)	24	15	Pompe CM10P7-1 (protection IP67)	177 x 68 x 85	0,53	473 131
3/4" (20)	12	18,5	Pompe CM10P7-1 (protection IP67)	177 x 68 x 85	0,53	473 134
3/4" (20)	24	18,5	Pompe CM10P7-1 (protection IP67)	177 x 68 x 85	0,53	473 133
3/4" (20)	12	26	Pompe CM30P7-1 (protection IP67)	177 x 68 x 85	0,6	416 971
3/4" (20)	24	26	Pompe CM30P7-1 (protection IP67)	177 x 68 x 85	0,6	473 130
1.1/2" (38)	12	100	Pompe CO90P5-1 (protection IP31)	211 x 117 x 116	1,75	473 129
1.1/2" (38)	24	100	Pompe CO90P5-1 (protection IP31)	211 x 117 x 116	1,75	473 128

Pompe de cale et de transfert



Corps et turbine de pompe en bronze. Conçues pour le transfert d'eau douce, d'eau de mer, gasoil, jusqu'à un maximum de 70°C. Auto-amorçante. Corps et arbre de transmission en acier inoxydable 316. Ces pompes électriques sont largement utilisées dans le domaine du nautisme pour un usage permanent. Protection IP 20.

Modèle	Débit l/min	Dim.HT Lg x lg x H mm	Ampérage max A	T/min	Arrivé d'eau	Sortie d'eau	Poids kg	Hauteur d'aspiration max.	Hauteur de refoulement max.	Réf AB
020-12V	25	310 x 165 x 145	26	2600	Ø 20 mm	Ø 20 mm	5,7	4m	10m	470 678
020-12V	25	310 x 165 x 145	14	2600	Ø 20 mm	Ø 20 mm	5,7	4m	10m	470 679
025-12V	50	345 x 180 x 175	38	2200	Ø 25 mm	Ø 25 mm	9,6	6m	12m	470 680
025-24V	50	345 x 180 x 175	22	2200	Ø 25 mm	Ø 25 mm	9,6	6m	12m	470 681
030-12V	70	405 x 205 x 215	40	1400	Ø 30 mm	Ø 30 mm	13,0	6m	18m	470 682
030-24V	70	405 x 205 x 215	24	1400	Ø 30 mm	Ø 30 mm	13,0	6m	18m	470 683
040-24V	110	520 x 218 x 230	45	1400	Ø 40 mm	Ø 40 mm	21,5	6m	22m	470 684

Pompe de cale et de transfert



Pompe électrique auto amorçante conçue pour le transfert d'huile avec une viscosité jusqu'à 80%. Corps de pompe, turbine en bronze, arbre de transmission en acier inoxydable.

Modèle	Volts	Amp.	Débit l /min	Hauteur aspir/ refoulement	Ø entrée /sortie	Poids kg	Dimensions mm	Réf AB
025 - Oil	12	28	11	6/9 m	Ø 20 mm	8	320 x 180 x 150	470 685
025 - Oil	24	16	11	6/9 m	Ø 20 mm	8	320 x 180 x 150	470 686

Pompe à incendie MG-inox 220

Pompe à incendie auto-amorçante 220V, corps en inox AISI 316, turbine en NORYL.



Série	Ø Entrée /Sortie	Hauteur d'aspiration m	Hauteur de refoulement m	Débit l/min	Poids Kg	Dimensions Lg x lg x Ht mm	Observations	Réf AB
MG-inox 220	Femelle 1" BSP	9	50	90	11,5	420 x 200 x 215	Protection IP20	470 711

Pompe de transfert 220 V

Pompe de transfert auto-amorçante 220V, corps et turbine en bronze, arbre inox AISI 316. Conçue pour le transfert d'eau douce, d'eau de mer ou de gasoil.



Série	Ø Entrée /Sortie	Hauteur d'aspiration m	Hauteur de refoulement m	Débit l/min	Poids Kg	Dimensions Lg x lg x Ht mm	Observations	Réf AB
020								
230M	20 mm	4	14	30	5,6	280x195x145	Protection IP20	473 313
025								
220	25 mm	6	18	60	9,2	320x213x165	Protection IP20	472 437



A



B



C



D



E - Remplace les pompes des séries 37202 et 37205.

Les pompes de cale Jabsco ont une conception originale, associant diaphragme et entraînement par courroie. Auto-amorçantes, elles peuvent tourner à sec. Leurs amortisseurs d'à-coups et leurs silent blocs permettent de réduire les vibrations et le bruit. Livrées avec filtre.

Code jabsco	Voltage	Fusible Amp.	Débit (l/h)	H aspi. (m)	Ø tuyau (pouce)	Poids kg	Dim. mm	Réf AB
34600-0000	12	15	2460	3	1	6	234 x 220 x 265	A 404 534
34600-0010	24	8	2460	3	1	6	234 x 220 x 265	A 404 535
36600-0000	12	15	1820	3	3/4	5	220 x 150 x 210	B 404 775
36600-0010	24	8	1820	3	3/4	5	220 x 150 x 210	B 404 776
36680-2000	12	10	1250	2,10	3/4	4	194 x 165 x 216	C 404 777
36680-2010	24	6	1250	2,10	3/4	4	194 x 165 x 216	C 404 778
36960-2000	12	10	910	2,10	3/4	3,2	119 x 185 x 185	D 404 773
36960-2010	24	5	910	2,10	3/4	3,2	119 x 185 x 185	D 404 774
50880-100	12	10	960	3	3/4	2,7	297x150x111	E 426 687
50880-1100	24	5	960	3	3/4	2,7	297x150x111	E 426 688

Pompe de cale 36680
électrique à membrane



Pompe de cale 36960
électrique à membrane



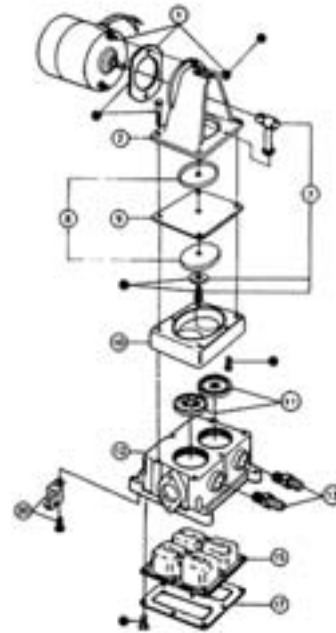
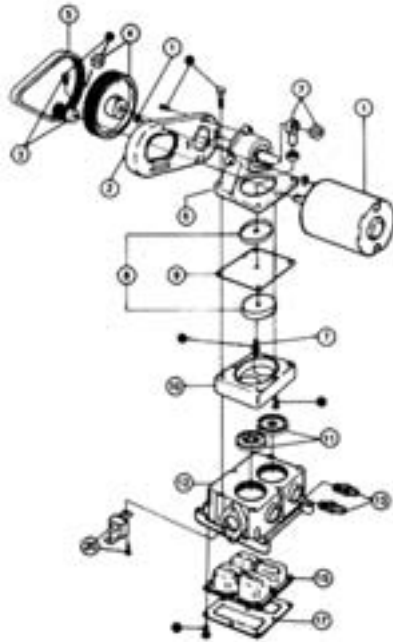
Désignation	Réf AB
Pompe de cale électrique à membrane	
12 V	404 777
24 V	404 778



Désignation	Réf AB
Pompe de cale électrique à membrane	
12 V	404 773
24 V	404 774

Pièces détachées pour séries 36680

Pièces détachées pour séries 36960



N° éclaté		Série	Qté	Réf. pièces	Réf AB		Qté	Réf. pièces	Réf AB
	Kit visserie	Série 36680-1000	1 jeu	37166-0000	402 131	Série 36690-1000	1 jeu	37166-0000	402 131
	Kit aérial de service (7-9-11)	Série 36680-1000		30125-0000	402 110	Série 36690-1000		30120-0000	404 571
	Kit visserie	Série 36680-2000	1 jeu	43990-0071					
	Kit général de service	Série 36680-2000		43990-0062	422 409				
1	Kit moteur 12 V axe long	Série 36680-1000	1	30200-0000	402 141	Série 36690-1000	1	30202-0000	401 362
1	Kit moteur 24 V axe long	Série 36680-1000	1	30200-0010	404 540	Série 36690-1000		30201-0010	404 541
2	Fixation moteur	Série 36680-1000	1	34628-0000	423 678	Série 36690-1000	1	35487-0000	
3	Petite poulie crantée	Série 36680-1000	1	37169-0000	402 132				
4	Grande poulie crantée	Série 36680-1000	1	37171-0001	423 679				
4	Grande poulie crantée	Série 36680-2000	1	37172-0001	423 497				
5	Courroie (285 mm)	Série 36680-1000	1	30022-0000	404 577				
6	Bâti d'axe	Série 36680-1000	1	35690-0002	423 932				
6	Bâti d'axe	Série 36680-2000	1	35690-0002	423 932				
7	Kit biellette	Série 36680-1000	1	37173-0000	404 563	Série 36690-1000	1	30040-0000	404 561
7	Kit biellette	Série 36680-2000	1	37173-0001	423 498				
8	Fixation diaphragme	Série 36680-1000	2	35212-0000	402 119	Série 36690-1000	2	35688-0000	429 047
9	Diaphragme	Série 36680-1000	1	30016-0000	404 568	Série 36690-1000	1	30015-0000	404 567
10	Cage de valves	Série 36680-1000	1	35173-0000		Série 36690-1000	1	35455-0000	402 120
11	Jeu de valves (entrée/sortie) Ø 46 mm	Série 36680-1000	1 jeu	30003-0000	404 581	Série 36690-1000	1 jeu	30003-0000	404 581
12	Socle corps de pompe (y compris 11-13-15-17-20)	Série 36680-1000	1	44114-1000	402 153	Série 36690-1000	1	35620-0000	
13	Raccords (entrée/sortie)	Série 36680-1000	1	37175-0000	402 138	Série 36690-2000	1	44114-1000	402 153
15	Grande ch. amortisseur	Série 36680-1000	1	37178-0000	404 574	Série 36690-1000	1	37175-0000	402 138
15	Grande ch. amortisseur	Série 36680-2000	1	44127-1000	422 406	Série 36690-1000	1	37178-0000	404 574
16	Petite plaque de fond	Série 36680-1000				Série 36690-2000	1	44127-1000	422 406
16	Petite plaque de fond	Série 36680-2000							
17	Socle de fond	Série 36680-1000	1	35685-0000		Série 36690-1000	1	35686-0000	472 474
17	Socle de fond	Série 36680-2000	1	35686-0000	472 474				
20	Silent blocs (4)	Série 36680-1000	1 jeu	37180-0000	402 139	Série 36690-1000	1 jeu	37180-0000	402 139
20	Silent blocs (4)	Série 36680-2000	1 jeu	44990-0058		Série 36690-2000	1 jeu	44990-0058	



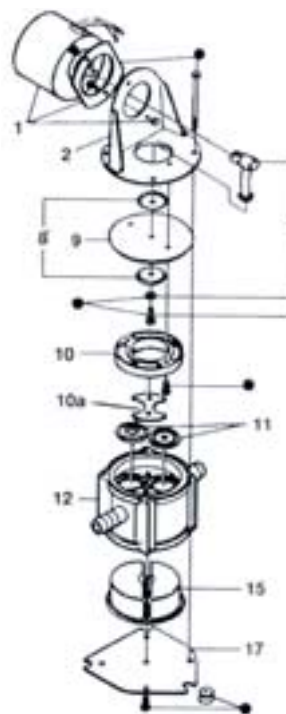
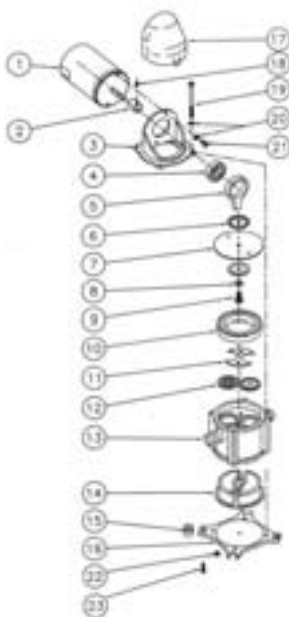
Désignation	Réf AB
Pompe de cale électrique à membrane	
12 V (37202-2012)	426 687
24 V (37202-2024) filtre inclus	426 688



Anciens modèles.

Pièces détachées séries 37202-2

Pièces dét. séries 37202 et 37205



POMPES DE CALE

N° éclaté		Oté	Kit	Oté	Série 37202-2	Réf AB
A	Kit service complet	1			50095-1000	429 043
B	Kit moteur 12 V	1	B	1	50096-1012	429 044
C	Kit moteur 24 V	1	C	1	50096-1024	429 045
D	Kit biellette	1			50097-1000	429 046
2		1	D	1		
3	Support	1			50092-1000	
4	Roulement	1	D	1		
5	Biellette	1	D	1		
6	Fixation diaphragme	1	A	1	35688-0000	429 047
7	Diaphragme	1	A	1	37174-0000	404 351
8	Joint	1	A	1		
8	Joint	1	D	1		
9	Ecrou	1	A	1		
9	Ecrou	1	D	1		
10	Cage de valves	1			35788-0000	422 234
11	Fixation valves	1	A	1	35816-0000	
12	Jeu de valves	1	A	1	30005-0000	404 582
13	Corps de pompe	1			50098-1000	429 049
14	Chambre amortisseur	1	A	1	37179-0000	404 353
15	Silent blocs	4	A	1		
16	Socle de fond	1			50094-1000	429 050
17	Couvercle	1			50093-1000	429 051
18	Vis	1	D	1		
19	Boulon	4	A	1		
19	Boulon	4	D	1		
20	Rondelle	2	B	2		
20	Rondelle	2	C	2		
20	Rondelle	2	D	1		
21	Vis	2	B	2		
21	Vis	2	C	2		
21	Vis	2	D	1		
22	Ecrou	4	A	1		
22	Ecrou	4	D	1		
23	Vis	1	A	1		

N° éclaté		Oté	Kit	Réf. pièces	Réf AB
Série 37202					
1	Kit moteur 12 V axe court	1		30201-0000	402 143
1	Kit moteur 24 V axe court	1		30201-0010	404 541
2	Fixation moteur	1		35797-0000	
7	Kit biellette	1		30040-0000	404 561
8	Fixation diaphragme	2		35688-0000	429 047
9	Diaphragme	1		37174-0000	404 351
10	Cage de valves	1		35788-0000	422 234
10	Entretoise de valves	1		35816-0000	
11	Jeu de valves (entrée/sortie)	1j		30005-0000	404 582
12	Socle	1		35795-0000	
15	Chambre amortisseur	1		37179-0000	404 353
17	Socle de fond	1		35798-0000	422 235
	Kit visserie	1		37168-0000	422 236
	Kit général de service	1		37182-0000	416 233

Série 37205					
1	Kit moteur 12 V axe court	1		30201-0000	402 143
1	Kit moteur 24 V axe court	1		30201-0010	404 541
2	Fixation moteur	1		35812-0000	
7	Kit biellette	1		30033-0000	404 560
8	Fixation diaphragme	2		35479-0000	400 439
9	Diaphragme	1		37174-0000	404 351
10	Cage de valves	1		35799-0000	
10	Entretoise de valves	1			
11	Jeu de valves (entrée/sortie)	1		30130-0000	404 570
12	Socle	1		35790-0000	
15	Chambre amortisseur	1		37179-0000	404 353
17	Socle de fond	1		35798-0000	422 235
	Kit visserie	1j		37167-0000	
	Kit général de service	1		30127-0000	402 112

Pompe de cale électrique 34600 à membrane



Pompe de cale électrique 36600 à membrane



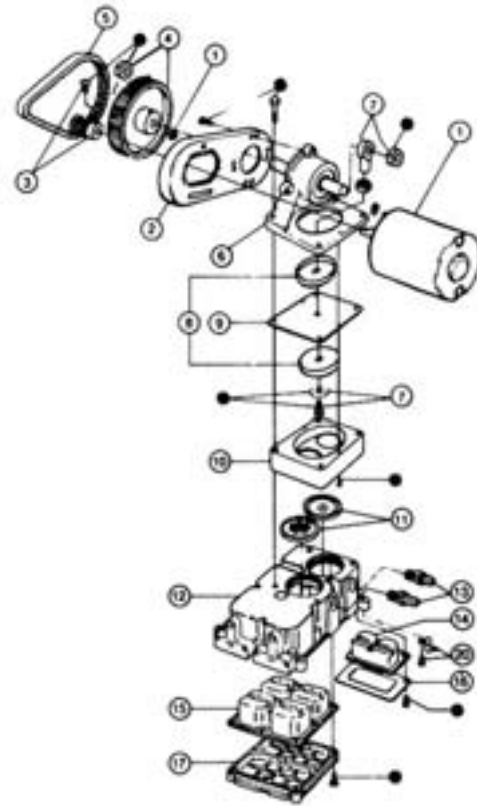
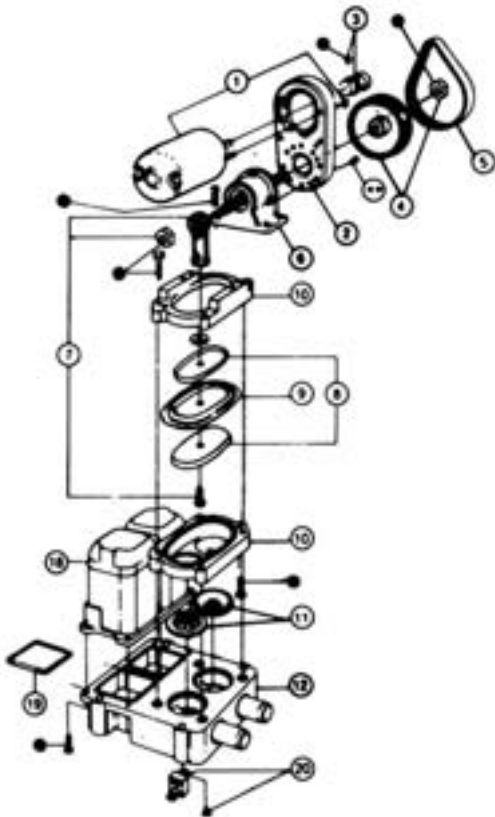
Désignation	Réf AB
Pompe de cale électrique à membrane	
Gros débit 12 V	404 534
Gros débit 24 V - 4,6 A	404 535



Désignation	Réf AB
Pompe de cale électrique à membrane	
Sea Gulp 12 V	404 775
Sea Gulp 24 V - 5 A	404 776

Pièces détachées pour séries 34600

Pièces détachées pour séries 36600



N° éclaté	Désignation	Qté	Réf. Jabsco	Réf AB
	Fixation diaphragme		34637-0000 (bas)	
	Kit général de service (5-9-11-14-15)	1	30101-0000	402 106
1	Kit moteur 12 V axe long	1	30200-0000	402 141
1	Kit moteur 24 V axe long	1	30200-0010	404 540
2	Fixation moteur	1	34628-0000	423 678
3	Petite poulie crantée	1	37169-0000	402 132
4	Grande poulie crantée	1	37170-0001	423 680
5	Courroie (335 mm)	1	30021-0000	404 576
6	Bâti d'axe	1	35037-0001	423 390
7	Kit biellette	1	37172-0001	423 497
8	Fixation diaphragme		34640-0000 (haut)	
9	Diaphragme	1	30012-0000	404 566
10	Cage de valves	1	34633-0000 (haut)	402 114
10	Cage de valves	1	34634-0000 (bas)	400 427
11	Jeu de valves (entrée/sortie)	1 jeu	30002-0000	404 580
12	Socle corps de pompe (y compris 11-20)	1	34623-0000	428 383
18	Vase d'expansion	1	34635-0000	402 115
19	Joints	1 jeu	37181-0000	403 610
20	Silent blocs (4)	1 jeu	37180-0000	402 139
21	Kit visserie	1 jeu	37164-0000	
21	Kit vis. à partir de 1994	1 jeu	37164-0001	
	Kit moteur 12 V axe long	1	30200-0000	402 141
	Kit moteur 24 V axe long	1	30200-0010	404 540
	Fixation moteur	1	34628-0000	423 678
	Petite poulie crantée	1	37169-0000	402 132
	Grande poulie crantée	1	37171-0001	423 679
	Courroie (285 mm)	1	30022-0000	404 577
	Bâti d'axe		35691-0000	
	Kit biellette	1	37173-0000	404 563
	Kit biellette	1	37173-0001	423 498
	Fixation diaphragme	2	35212-0000	402 119
	Diaphragme	1	30016-0000	404 568
	Cage de valves	1	35173-0000	
	Jeu de valves (entrée/sortie)	1 jeu	30003-0000	404 581
	Socle corps de pompe (y compris 11-20)	1	35630-1100	402 127
	Raccords (entrée/sortie)	1	37175-0000	402 138
	Petite ch. amortisseur	1	37177-0000	404 352
	Grande ch. amortisseur	1	37178-0000	404 574
	Petite plaque de fond	1	35628-0000	
	Socle de fond	1	37623-0000	402 125
	Silent blocs (4)	1 jeu	37180-0000	402 139
	Kit visserie	1 jeu	37165-0000	402 130
	Kit viss. à partir de 1994	1 jeu	37165-0001	
	Kit général de service (5-9-11-14-15)	1	30124-0000	402 109



Gamme de pompe aérateur "TSUNAMI" de ATTWOOD garantie 3 ans. Double fixation moteur et plaque support par enclenchement 1/4 de tour. Ensemble pompe-moteur interchangeable avec les pompes de cales Tsunami de même puissance. Encombrement identique pour tous les modèles. Moteur à aimant permanent, axe inox, câble électrique d'une longueur de 90 cm traité à l'étain pour éviter toute corrosion.

Modèle	V	A	Débit L/h	Débit à 1 m L/h	Hauteur m refoulement maxi	Ø raccords*	Dimensions Ø et hauteur	Ø Sortie coque longueur	Réf AB
500 (Rouge)	12	1,8	1890	1663	3	3/4" ID	73 - 92 mm	3/4" - 89 mm	472 085
800 (Bleu)	12	3	3024	2532	3,9	3/4" ID	83 - 112 mm	3/4" - 89 mm	472 086
1200 (Marron)	12	3,5	4536	3175	2,7	1 1/8" ID	84 - 112 mm	1" - 89 mm	472 087

* Embouts de raccordement cannelés pour modèles Tsunami en option.

Accessoire pompe aérateur



Raccord cannelé pour 3/4" ID - Sortie coudée à 90° 3/4"	470 612
Raccord cannelé pour 3/4" ID - Sortie droite 3/4"	472 079
Raccord cannelé pour 1" 1/8 ID - (3902-1) - Sortie droite	472 078

Pompe de viviers



Accessoires

Raccord cannelé coudé à 90° - Sortie 19 mm int (3/4") pour le gain de place dans les endroits exigus	470 612
--	---------

Aerator Pump Attwood 12 V. Pompe aératrice avec passe-coque court. Pour bateaux de pêche à vivier. Longueur : 38 mm. Ø 1 1/2". Moteur axe inox. 3/4 " mâle fil.	A 500 - 1900 L/H - 1,4 A	27 467
Aerator Pump Attwood 12 V. Pompe aératrice avec passe-coque court. Pour bateaux de pêche à vivier. Longueur : 38 mm. Ø 1 1/2". Moteur axe inox. 3/4 " mâle fil	A 750 - 2800 L/H - 3 A	417 431

Réservoirs à eaux grises

Réservoir polyéthylène gris pour évacuation éviers, douches, machine à glaçons, air conditionné, etc.



Caractéristiques

4 entrées multi-dimensions (Ø 1/2", 3/4", 1", 1" 1/2) permettant la connexion d'un grand nombre de tuyaux. Sortie Ø 3/4". Contient un contacteur à niveau actionnant une pompe de cale (non fournie) 330 x 250 x 170 mm - 9 litres.

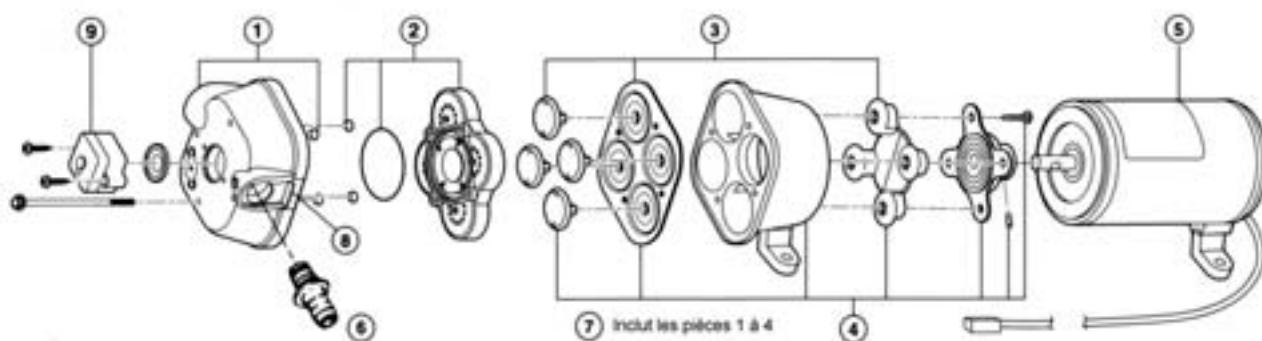
Réservoir + contacteur 6 à 32 volts - 15 A	423 689
--	---------

Coffret pompe de douche



Coffret pompe de douche contenant : Pompe automatique Sahara Série 500 et 750 GPH, clapet anti-retour et anti-odeurs + évent et filtre, kit de fixation (2 étriers et visserie), couvercle transparent permettant de voir aisément lorsque le filtre est sale. Equipé d'un joint d'étanchéité. Possibilité de placer sur un côté quelconque une entrée supplémentaire. 3 entrées permettant de raccorder plusieurs bacs en même temps. Entrées : 1 entrée Ø 3/4". 1 entrée Ø multiple 3/4" à 1". 1 entrée Ø multiple 1"1/8 à 1"1/2. Sortie : 3/4". Hauteur de refoulement maxi : 2,8m pour Série 500 et 3,9 m pour Série 750.

12 V - 1895 I/H (500 GPH)	Dim. : 267 x 207 x H 115 mm	471 895
12 V - 2840 I/H (750 GPH)	Dim. : 330 x 190 x H 115 mm	13 270
24 V - 2840 I/H (750 GPH)	Dim. : 330 x 190 x H 115 mm	35 734



Accessoires

Kit service complet pour séries 2840-4105-4305-4325-4405

471 666

Code FLOJET Pompes	1.Corps de pompe sup.	2.Kit valve	3.Diaphragme	4.Corps de pompe inf.	5.Moteur	7.Corps de pompe	9.Pressostat	Réf pompe
4105-143		416 823	416 824	416 858				416 983
4125-502		416 825	416 828					416 989
4125-504		416 825	416 828					416 988
4325-143	416 855	416 823	416 824		416 832		416 821	416 991
4325-343	416 855	416 823	416 824		416 851		416 821	416 990
4405-143	416 857	416 823	416 824	416 858	416 849	416 856	416 820	416 994
4405-343	416 857	416 823	416 824	416 858	416 854	416 856	416 820	416 992
Kit service complet pour séries 2840-4105-4305-4325-440								471 666

Pompe vidange de douche Quad II

FLOJET



Auto-amorçante. Peut tourner à sec. Pour usage continu. Étanche aux projections d'eau et aux endroits fortement humides. Protection électrique interne en cas de température trop élevée avec redémarrage automatique.

Code Flojet	Débit l/mn	V	A	Nbre de douche	Hauteur aspiration	Raccords Ø mm	Dimensions Lg x l x H mm	Poids Kg	Réf AB
4125-143 A	12	12	3,6	2	1,8 m	1/2"	208 x 160 x 95	1,8	416 983
4105-343 A	12	24	1,8	2	1,8 m	1/2"	208 x 160 x 95	1,8	416 982



Viking Power 16
Spécialement conçue pour l'évacuation des eaux usées.
Facile à installer, même dans un espace réduit.
Fonctionnement silencieux.
Transmission sur roulement à billes.
Clapet sans étranglement, aucun filtre n'est nécessaire.
Auto amorçante jusqu'à 3 mètres.
Peut tourner à sec et pomper un mélange air et eau.
Raccords standard KlickTite™.
Faible consommation électrique.
Conforme à la norme ISO 15083 et aux normes des pompes de cale des navires jusqu'à 12 m (39,4').

Pompe 12 V	473 991
Pompe 24 V	473 992
Réservoir Viking 16	474 893

Caractéristiques

Débit: 19 l/min en écoulement libre (16 l/min à 0,1 bar)
 Refoulement maxi. : 3 m
 Aspiration maxi. : 3 m
 Dimensions : L - l - h : 186 -235/181 -118/204 mm
 Connexions : Raccords KlickTite™ XL pour tuyau 1" ou " et filetage BSP "; droits et coudés à 90°
 Poids : 2,6 kg
 Moteur : 40 W avec refoulement à 1 m, (avec disjoncteur thermique intégré)
 Corps : Nylon renforcé de fibre de verre Clapets : Nitrile
 Membrane : Nitrile

Pompe de cale et de douche Gulper 220 - Whale



Auto-amorçante jusqu'à 3m. Débit 14 l/mn. Poids 1,75 kg. Lg 273 x l 133 x H 117 mm. Corps en plastique - Sortie pour tuyaux Ø 19mm.

12 V - 4 A	423 278
24 V - 2 A	423 277
Kit de maintenance	424 382

Pompe de cale et de transfert



Pompe de cale et de transfert d'eau douce ou d'eau de mer à rotor souple, série économique - Ne peut pas fonctionner à sec - Auto-amorçante.
 Aspiration 1,50 m. Dimensions: 180 x 125 x 95 mm. Poids 2,46 kg.
 Corps bronze.

12 V - 8 A - 1500 l/h - Sortie fileté 3/4" mâle corps bronze	415 861
24 V - 4 A - 1500 l/h - Sortie fileté 3/4" mâle corps bronze	415 862
Kit Turbine	415 411
Raccord	402 389